

# LONDON ŞAL (125)

RENK NO: 3963 / 300 GR. / TIĞ NO: 6



125/3963

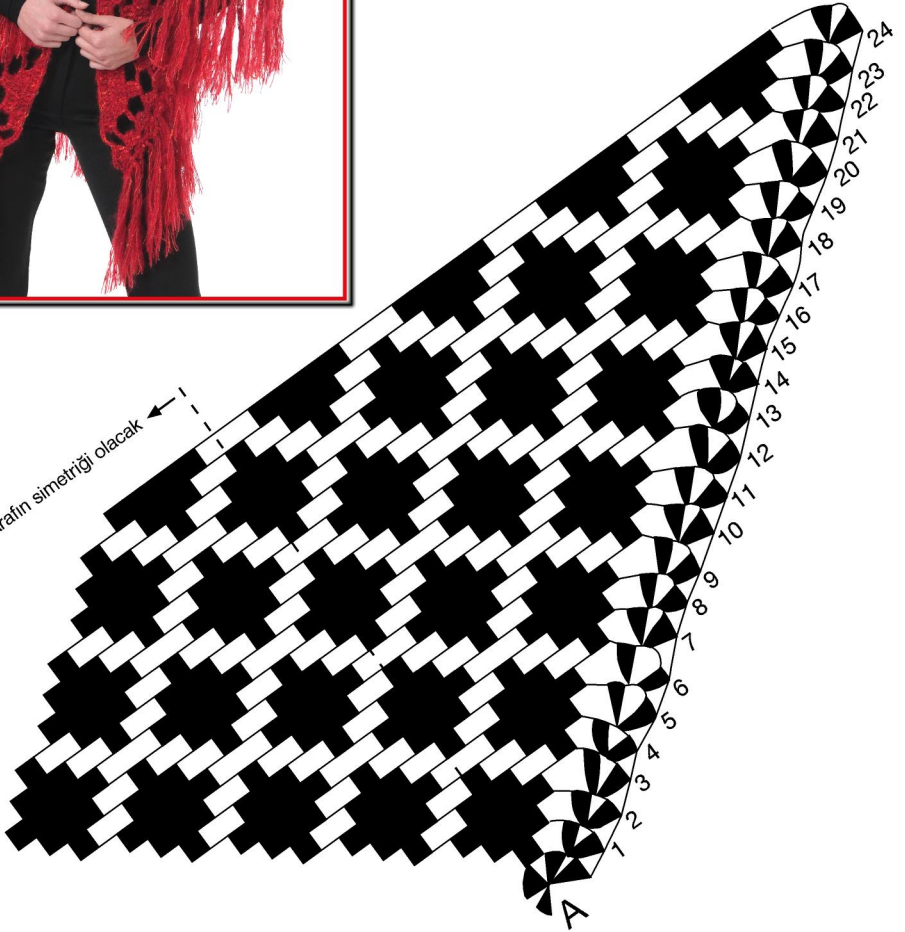


A noktasında, 10 zincirle daire yaparak başlanır. Tüm dolgular 3 trabzandan oluşur. B bölümünde trabzanlar arasında 3 zincir, motif yapılırken tüm bağlantılar 5 zincir ile yapılır. Bu doğrultuda şemayı takip ederek örülür.

LONDON : КРАСНАЯ ШАЛЬ  
ЦВЕТ : 3963      КРЮЧОК : № 6 / 300 ГР

НАЧАТЬ ТОЧКА А, ДАЛЕЕ КРУТЯТ ДИСК В ПЕРВУЮ КАЖДАЯ ЧАСТЬ СОСТОИТ ИЗ 3 ЭЛЕМЕНТОВ. ЭЛЕМЕНТЫ МЕЖДУ СОБОЙ СВЯЗЫВАЮТСЯ ПЯТИЗНАЧНЫМИ ПОСВЯЩАЮТСЯ ПЯТИЗНАЧНЫМИ ПОСВЯЩАЮТСЯ ПЯТИЗНАЧНЫМИ.

Bu kısım üst tarafın simetrisi olacaktır



Kalitesine aşına olduğunuz Alize markasının LONDON el örgü iplikleri ile öreceğiniz giysileri iyi günlerde kullanmanız dileğiyle..

(Resimlerdeki numaralar, referans/renek no.yu belirtir.)

Modellerin fotoğraf ve açıklamaları YÜNTEKS'e aittir. Kopya edilemez. Copyright 2006